

# Der Weg ins Schulportal und Moodle

## Anleitung zur Erstanmeldung

### Was ist das Schulportal?

Das Schulportal Hessen ist eine pädagogische Informationsplattform, die unter dem Schulportal verschiedene Apps für Schulen zur Verfügung stellt, die die Unterrichts- und Schulorganisation, aber auch den Unterricht und die pädagogischen Möglichkeiten vervielfachen.

### Was ist Moodle?

Moodle ist ein webbasiertes Lernmanagementsystem (LMS) auch Lernplattform genannt.

### Wie erhalte ich meine Zugangsdaten?

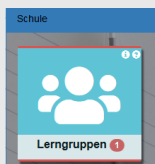
Deine Zugangsdaten werden dir zu Beginn des Schuljahres durch deinen Klassenlehrer mitgeteilt.

### Was mache ich, wenn ich mein Kennwort vergessen habe?

Solltest du dein Kennwort vergessen haben, wende dich bitte an deinen Klassenlehrer. Er kann dir das Kennwort über das Schulportal zurücksetzen.


### **Hinweis für Lehrer:**

Schulportal->Schule->Lerngruppen  
->Eigene Klassen->Schlüsselsymbol



## Anleitung

1. Nimm dir zunächst deine **Zugangsdaten für das Schulportal** zur Hand, die du von deinem Klassenlehrer erhalten hast.
2. Öffne einen Browser und geh auf folgende Seite:  
**<https://portal.lanis-system.de/9742>**
3. Nun gelangst du auf die Seite des Schulportals Hessen. Gib dort deine erhaltenen Zugangsdaten (**Benutzername und Passwort**) ein und bestätige mit der Schaltfläche „**Login**“.



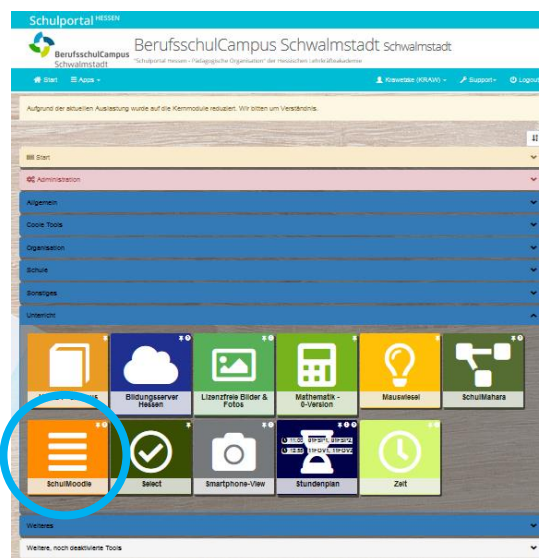
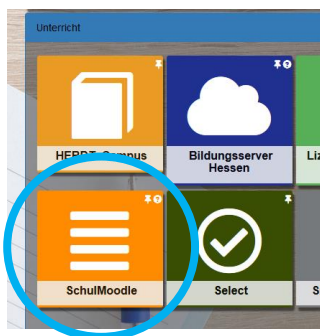
Im Fall der Erstanmeldung wirst du aufgefordert, dein Passwort zu ändern.

**Kennwortregeln:** Das neue Passwort muss aus Groß- und Kleinbuchstaben, Sonderzeichen (z.B. \$,@) und mindestens 10 Zeichen bestehen.

**Hinweis: Bitte notiere dir dein neues Kennwort und bewahre die Unterlagen gut auf!**

#### 4. Du siehst nun die Oberfläche des Schulportals Hessen.

Wähle in der **Registerkarte „Unterricht“** die **Schaltfläche „Schulmoodle“**



#### 5. Klicke anschließend auf die **Schaltfläche „Login“**

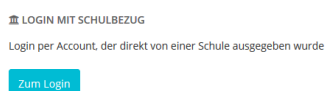
BerufsschulCampus Schwalmstadt Sie sind nicht angemeldet. (Login) 

#### 6. Nun sollte dir die folgende Anmeldemaske angezeigt werden. **Bevor du dich anmelden kannst, musst du jedoch zunächst...**

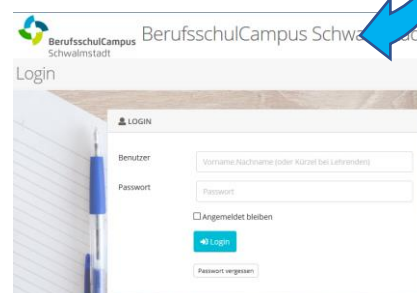
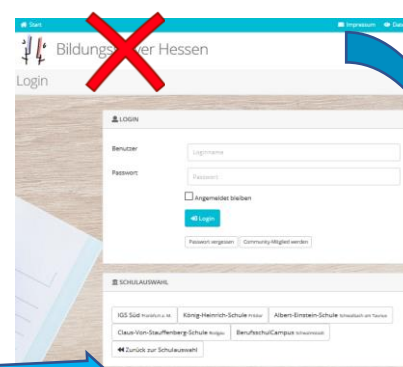
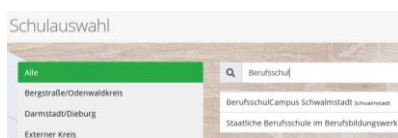
1. auf die **Schaltfläche „Zurück zur Schulauswahl“** klicken,



2. und anschließend **„Login mit Schulbezug“** auswählen



3. **Suche** Deine Schule (BerufsschulCampus Schwalmstadt), wähle diese aus und bestätige deine Eingabe.



4. Nun erscheint oben das **Schullogo des BerufsschulCampus Schwalmstadt**. Melde dich jetzt erneut mit deinen Zugangsdaten an.

5. Sofern du rechts oben deinen Namen oder ein Männchen siehst, bist du angemeldet. 



Weitere Faktenblätter erhalten Sie bei Ihrem schulischen Administrator für das Schulportal Hessen oder unter **info.schulportal.hessen.de/usesheets**

7. Du bist nun angemeldet. Im oberen Bereich von Moodle werden dir später deine Kurse angezeigt. Etwas weiter unten findest du Kursbereiche (geordnet nach Schulformen oder unterrichtenden Lehrern). Innerhalb der Kursbereiche werden Kurse hinterlegt.

### Selbsteinschreibung in Kurse

Um in die entsprechenden Kurse zu gelangen, musst du dich in diese einschreiben. Dabei ermöglichen einige Kurse eine „Selbsteinschreibung“. Diese Kurse erkennst du am Schlüsselsymbol am rechten Rand:



**11 FOV**

Trainer/in: Niclas Daniel Bradtke  
 Trainer/in: Patricia Engeland  
 Trainer/in: Patricia Engeland  
 Trainer/in: Jan Kammann  
 Trainer/in: Angelika Knierim  
 Trainer/in: Björn Krawetzke

Zur Selbsteinschreibung benötigst du einen Einschreibeschlüssel. Dieser wird dir von der Lehrkraft, dessen Kurs du besuchen möchtest, mitgeteilt.

Hast du bereits einen Einschreibeschlüssel erhalten, öffnest du den Kursbereich deines Lehrers und klickst auf den gewünschten Kurs. Du wirst im nächsten Schritt dazu aufgefordert, den Einschreibeschlüssel einzugeben. Gib diesen ein und du bist eingeschrieben. Als eingeschriebener Nutzer kannst du fortan alle Lernangebote des Kurses nutzen und ggf. deine Lernergebnisse sichern und verwalten.

### Einschreibung durch Trainer (Lehrer)

Sollte der Kurs über keinen Einschreibeschlüssel verfügen, kann der Trainer (Lehrer) dich als Nutzer in den Kurs einschreiben. Hierzu ist es jedoch notwendig, dass du bereits in Moodle angemeldet bist.

## 8. Hilfreiche Videotutorials für Kolleginnen und Kollegen:

Wie lege ich einen Kurs und einen Einschreibeschlüssel an?

<https://youtu.be/t3F7qwGvHPs>



Wie lege ich Aufgaben in Moodle an?

<https://youtu.be/t3F7qwGvHPs>



Weitere Faktenblätter erhalten Sie bei Ihrem schulischen Administrator für das Schulportal Hessen oder unter **[info.schulportal.hessen.de/usesheets](https://info.schulportal.hessen.de/usesheets)**